

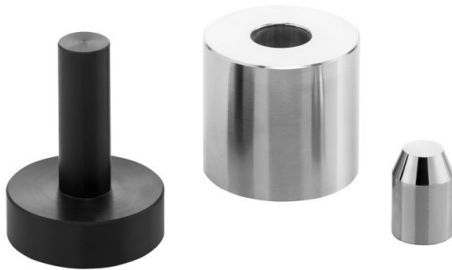
Labor-Knopf-Batterie-Tabletten-Press-Siegelform

Artikelnummer: PMN

Einführung

Präziser Dichtungsstempel für die Montage und Analyse von Knopfbatterien. Langlebiger, gehärteter Stahl, kompatibel mit CR16-CR30. Verbessert die Integrität und Leistung von Batterien. Holen Sie sich Ihre jetzt!

[Mehr erfahren](#)



Modell des Geräts	PMN
Doppelt verwendbare Form	Versiegeln, Öffnen und Doppelverwendung
Versiegelnde Funktion	CR16,CR20,CR24,CR30 wahlweise
Druck zum Versiegeln	0,8-1,2 Tonnen
Funktion zur Demontage	CR16, CR20, CR24, CR30 wahlweise
Demontagedruck	
Diagramm der hydraulischen Pulverpresse Größe	